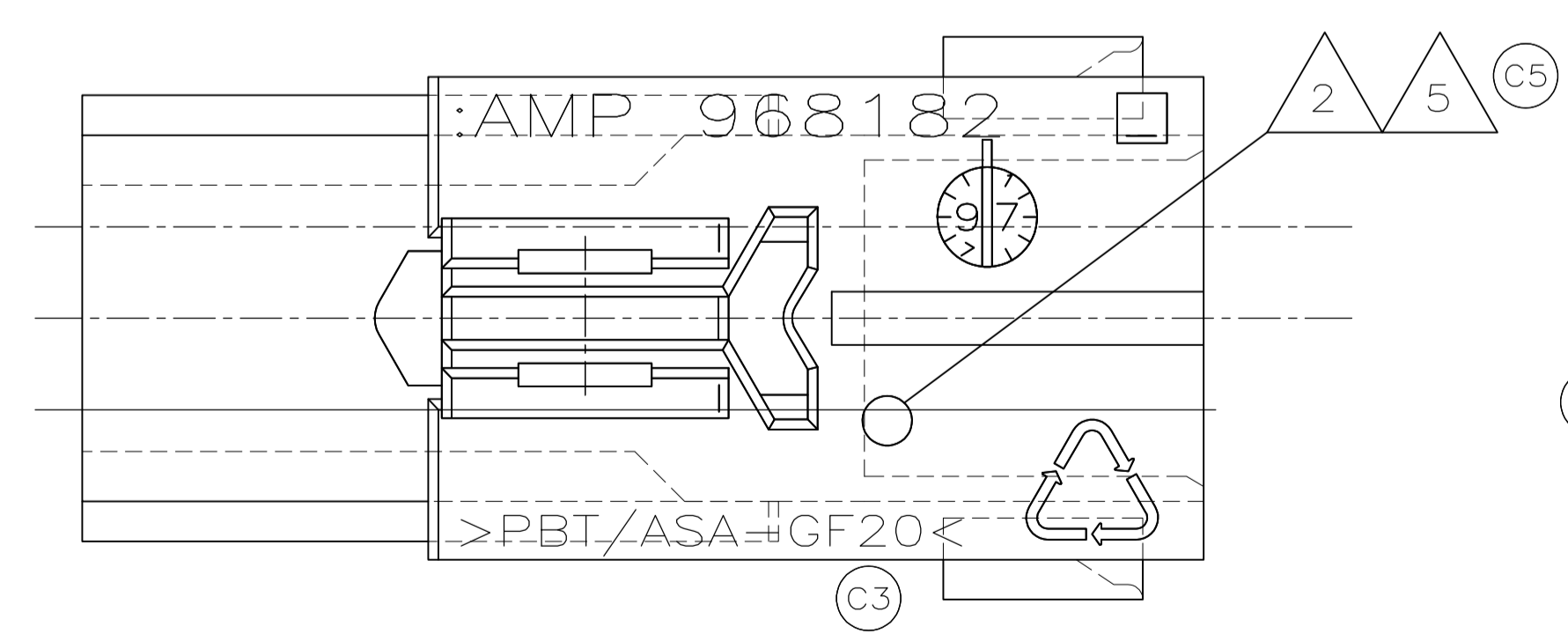
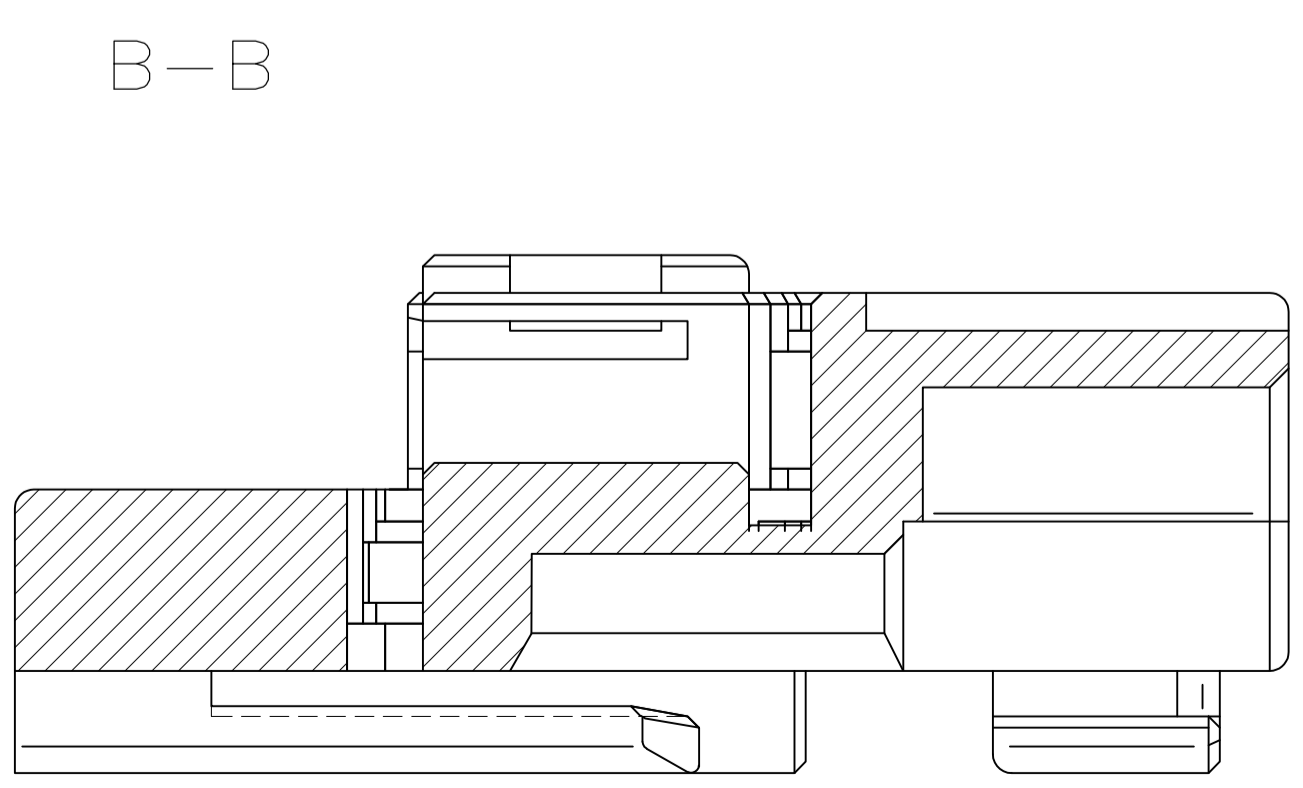


Bemerkungen:

- Lage der Schriften und Kennzeichnungen dargestellt wie Teile aus dem Serienwerkzeug
- Nestmarkierung (nur bei Teilen aus dem Serienwerkzeug)
- Merkmal für Teile aus dem Pilotwerkzeug: keine Nestmarkierung im gesamten Teil
- | | | |
|------|---|--------------------------------|
| (C3) | 4 | Serienwerkzeug: >PBT/ASA-GF20< |
| | | Pilotwerkzeug: >PBT GF15< |
- | | | |
|------|---|--|
| (C5) | 5 | Nestmarkierungen 1.Werkzeug: 1,2,3,...,8 |
| | | Nestmarkierungen 2.Werkzeug: 21,22,23,...,28 |



THIS DRAWING IS A CONTROLLED DOCUMENT. DIESE ZEICHNUNG IST EIN KONTROLLIERTES DOKUMENT.				DIN Geberzahn 22.09.95		ZEICHNUNG GÜLTIG AB	
DIMENSIONS: MASSEINHEITEN: mm				TOLERANCES UNLESS OTHERWISE SPECIFIED: ALLIGERENTOLERANZEN		TE Connectivity	
0. PLC ±				1. PLC ± 0.2		NAME	
2. PLC ±				3. PLC ±		4 pol. Buchsengehäuse (2xJPT-Kontakt + 2x MT3-Kontakt)	
4. PLC ±				ANGLES / WINKEL: ° ± 1'		SIZE	
FINISH / OBERFLÄCHE / FARBE				WEIGHT / GEWICHT		SCALE	
968182-1	-	1	4 pol. Buchsengehäuse	(C3)	SCHWARZ	A1	00779
BESTELL-NR.	POS.	STÜCK	BENENNUNG EINZELTEIL	WERKSTOFF	FARBE	CUSTOMER DRAWING / KUNDENZEICHNUNG	SCALE MASSSTAB: 5:1
						SHEET 1 OF 1	REV C7